

서용선 Suh Yongsun



서용선의 예술세계는 '인간들의 삶의 세계 그리기'로 압축된다. 특유의 표현적인 붓질과 색감을 통해 인간 삶의 조건과 현실을 성찰하고 이는 역사화 연작과 도시사람들을 중심으로 신화와 전쟁, 풍경, 자화상 작업으로 나타난다. 작가는 역사의 이면을 생각하고 해석하며 동시에 오늘날 자신이 대면하는 현대도시 상황에 처해진 인간 존재, 부조리한 삶의 현장에 내재한 메커니즘과 보이지 않는 힘에 주목한다. 곧 역사 속 개인의 삶, 사회 시스템 속 특히 대도시인 서울, 뉴욕, 베를린, 멜버른 등 지구촌 사람들이 살아가는 모습을 끊임없이 탐색한다.

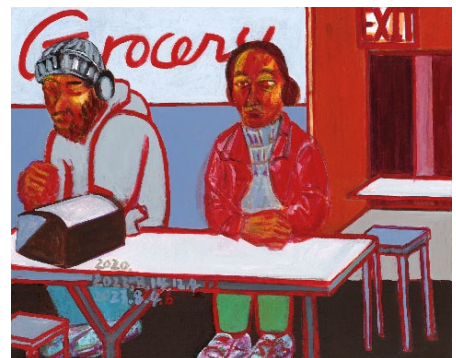
한편 '철암그리기', '독도그리기'부터 신안군의 '암태소작항쟁 100년' 역사그리기까지 수많은 현장 프로젝트에 참여하여 공동체 간의 상호작용이나 삶의 현장 체험이 바탕이 되기도 한다. 이는 곧 자신이 마주하여 몸에 새겨지는 현실이자 삶의 세계에서 인간이란 무엇인가에 대한 실존적 물음과 맞닿는다. 80년대에 재현을 넘어 작가 내면을 표출한 새로운 '형상 figuration' 회화의 기조 가운데 지금까지도 인문학적 성찰과 탄탄한 조형언어에 기초하여 끈질기게 수행해온 독보적인 형상성의 작업은 한국현대미술사에서 중요하게 평가된다. 현재 우리 삶의 현실을 파고드는 힘과 서사적 면모를 발휘하면서 국내외 수많은 주요 미술관을 포함하여 컬렉션의 영역이 넓어지고 있다. 이번 출품작에는 '소나무' 시리즈와 '도시' 시리즈가 있다. 40여년전 서용선의 작업이 처음 널리 알려지기 시작한 것은 일련의 '소나무' 회화 연작으로, 그것은 오늘날 서용선 회화의 초석이자 출발선이라고도 할 수 있다. 초기 1980년대 소나무 작업에서부터 최근 뉴욕에서 완성한 소나무 신작까지 이른다. 작가가 자연풍경을 개념 등의 선입견 없이, 직접 살아 움직이는 몸 감각으로 만나고 표현하면서 작품은 표현적 색채와 물성을 드러낸다. 인간이 보는 세계는 그것을 감각하고 사유하는 인간의 몸과 분리될 수 없다. 소나무 풍경화는 몸의 만남과 사유를 통해 광활한 우주공간의 깊이를 느끼고, 현실 풍경을 보편적 속성으로 재구축하고자 한다. - Gallery JJ

b.1951

- 1982 서울대학교 대학원 서양화과 졸업
- 1979 서울대학교 미술대학 회화과 졸업

Selected Solo Exhibitions (2017~)

- 2023 서용선프로젝트 암태도, 문화비축기지, 서울
서용선, 내이름은 빨강, 아트선재센터, 서울
서용선, 삶의 노래, 스페이스138, 서울
- 2022 서용선: 회상, 소나무 *Suh Yongsun: A Recollection, Pines*, 갤러리JJ, 서울
- 2021 서용선의 마고이야기, 우리 안의 여신을 찾아서, 여담재, 서울
서용선의 생각: 가루개프로젝트, 갤러리JJ, 서울
만첩산중 서용선 회화, 여주미술관, 여주
- 2019 서용선의 머리_갈등, 갤러리JJ, 서울
통증, 징후, 증세: 서용선의 역사 그리기, 아트센터 화이트블럭, 파주
서용선, 속도의 도시, Niche Gallery, 도쿄, 일본
Suh Yongsun, Utopia's delay The Painter and The Metropolis, Mizuma, Kips & Wada Art, 뉴욕(NY), 미국
- 2018 서용선의 자화상: *Reflection*, 갤러리JJ, 서울
Suh Yongsun: City and History of Landscape, MK Gallery, 비엔나(VA), 미국
- 2017 *Suh Yongsun: 37 rue de Montreuil Paris / 222 main Street New Jersey*, Galerie La Ville A des Arts, 파리, 프랑스
Suh Yongsun: Crossing Worlds, Art Mora Gallery, 뉴욕(NY), 미국



서용선 Suh Yongsun, 59st, 2020-2023, Acrylic on canvas, 60.8 x 76cm

PUBLIC COLLECTION: 국립현대미술관, 서울시립미술관, 부산시립미술관, 대구미술관, 수원시립미술관, 서울대학교, 서울대학교 공과대학, 서울대학교미술관, 고려대학교박물관, OCI미술관, 국립현대미술관미술은행 및 정부미술은행, 모란미술관, 국방대학원 박물관(경기도), 양평미술관, 인천아트플랫폼미술관, 아트센터 화이트블럭(파주), 동서문학, 충청대학교, 포스코(서울), 행촌문화재단(해남), 경남도립미술관(창원), 롯데백화점(성남), SGI서울보증, 모나쉬대학교(멜버른, 오스트레일리아), 우관중미술관갤러리(싱가폴), 이와미초(돗토리현, 일본) 외 다수

Suh Yongsun

Suh's artistic practice delves into human conditions and reality through plainspoken strokes and a robust palette, spanning historical paintings, landscapes, cityscapes, myths, and self-portraits. He questions the invisible agency inherent in human existence and the absurdity of life, particularly in today's urban societies worldwide. Actively engaged in on-site projects such as *Drawing Cheoram*, *Drawing Dokdo*, and *Amtaedo Tenant's Protests 100 Years* historical drawing field project, Suh's work confronts existential questions about being human and the reality imprinted on the body in the course of life. Rooted in humanistic reflection, his unique figurative works since the 1980s have gained recognition in Korean modern art history. The featured works include the pine tree and cityscape series, tracing the evolution of his vision from his early years to recent works completed in New York. Through expressive palette and materiality, and his direct bodily engagement, Suh reveals the inseparable connection between human perception and the world, evoking the vastness of cosmic space and reconstructing landscapes as universal agency. - Gallery JJ

b.1951

- 1982 M.F.A, Seoul National University, Seoul
- 1979 B.F.A, Seoul National University, Seoul

Selected Solo Exhibitions (2017~)

- 2022 Suh Yongsun: A Recollection, Pines, Gallery JJ, Seoul
- 2021 Suh Yongsun in Thinking: Garugae Project, Gallery JJ, Seoul
Suh Yongsun's MAGO: Searching for Goddess of our mind, Women's History Cultural Center, Seoul Herstory House, Seoul
Manchupsanjung - Suh Yongsun Paintings, Yeosu Museum, Yeosu
- 2019 Head by Suh Yongsun_Conflict, Gallery JJ, Seoul
Pain, Symptoms, and Signs: The Remaking of History in Suh Yongsun's Painting, Art Center White Block, Paju
Suh Yongsun: City of Velocity, Niche Gallery, Tokyo, Japan
Utopia's Delay: The Painter and the Metropolis By Suh Yongsun, Mizuma, Kips & Wada Art, Newyork(NY), USA
- 2018 Self-portrait by Suh Yongsun_Reflection, Gallery JJ, Seoul
Suh Yongsun: City and History of Landscape, MK Gallery, Vienna(VA), USA
- 2017 Suh Yongsun, 37 rue de Montreuil Paris / 222 main Street New Jersey, Galerie La Ville A des Arts, Paris, France
Suh Yongsun: Crossing Worlds, Art Mora Gallery, New York(NY), USA

Public Collections

National Museum of Modern and Contemporary of Art Korea(Seoul), Seoul Museum of Art, Busan Museum of Art, Daegu Museum of Art, Suwon Museum of Art, Seoul National University, Seoul National University School of Engineering, Seoul National University Museum of Art, Korea University Museum, OCI Museum of Art, MMCA Art, Bank, Government Art Bank of Korea, Moran Museum of Art, Korea National Defense University, Yangpyeong Art Museum, Incheon Art Platform, Art Center White Block (Paju), Dongseo Literature Publishing Co., Chungcheong University, POSCO (Seoul), Haengchon Cultural Art Foundation(Haenam), Gyeongnam Art Museum (Changwon), Lotte Department Store (Seongnam), SGI Seoul Guarantee Insurance Co., Monash University(Melbourne, AU), Wu Guanzhong Museum annexed Gallery(Singapore), Iwami(Japan), etc.